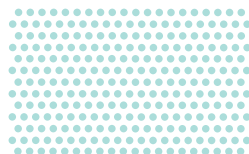


# NÓNHÆÐ



**Nýjar glæsilegar íbúðir  
í grónu umhverfi  
í Kópavogi**



# NÓNHÆÐ

Á Nónhæð í Kópavogi, í hjarta höfuðborgarsvæðisins, rísa nú þrjú falleg og vönduð fjölbýlishús með samtals 140 íbúðum. Allar íbúðir í fyrsta húsinu hafa verið afhentar og íbúðir í hinum húsunum verðar afhentar næstu misserin. Fjölbýlishúsin eru tveggja til fimm hæða og er vandað mjög til verka við byggingu þeirra. Allt ytra efnisval bygginganna er í hæsta gæðaflokki sem og allur lóðafrágangur. Uppbygging nýju húsanna og svæðisins hefur verið unnin í samráði við íbúa í nágrenni Nónhæðar og samtök þeirra.



Nýjar glæsilegar íbúðir í grónu umhverfi	4
Vandaðar innréttingar og tæki	6
Frábær staðsetning í grónu hverfi	8
Skólar, menning og útivera	9
Frábær aðstaða til íþróttaiðkunnar	9
Stórfenglegt útsýni	10
Mikið um græn svæði	11
Um arkitektana	12
Traustur byggingaraðili	13
Grunnmyndir - Hæðir	14
Grunnmyndir - Íbúðir	22
Söluaðili	50



**Selt**  
**Arnarsmári 36-40**

**Komin í sölu**  
**Nónsmári 9-15**

**Kemur í sölu síðar**  
**Nónsmári 1-7**

**Fyrirhugað er að borgarlínan muni liggja í nágrenni Nónhæðar við Smáralind.**

# Nýjar glæsilegar íbúðir í grónu umhverfi

Hönnun íbúða húsanna er fjölbreytt til að koma til móts við mismunandi stærð fjölskyldna en í boði eru allt frá tveggja til fimm herbergja íbúðir. Íbúðirnar henta því vel einstaklingum, pörum eða stærri fjölskyldum. Mikil áhersla hefur verið lögð á að allar íbúðirnar séu fallega hannaðar á nútímalegan hátt og með vellíðan íbúa að leiðarljósi. Íbúðirnar eru bjartar og með útsýni í a.m.k. tvær áttir. Innra skipulag er hagkvæmt og býður íbúum upp á fjölbreytilega möguleika til að sníða rýmið að eigin þörfum.

Allur frágangur innanhúss er afar vandaður. Íbúðirnar afhendast án gólfefna nema í votrymi. Allar innréttingar og tæki eru sérvalin af innanhúsarkitekt til að mynda eina stílhreina heild og öll tæki og tækniþúnaður er fyrsta flokks.

Öll húsín eru með lyftum og er sameign björt og vönduð í alla staði. Í hönnuninni er lýsing notuð á nýstárlegan máta sem gefur byggingunum léttu og skemmtilega ásýnd í hverfinu og borgarmyndinni allri. Sérafnotareitir íbúða á jarðhæð eru hannaðir til samræmis við heildaryfirbragð húsanna. Undir húsinu er kjallari fyrir tæknirými, geymslur íbúða, hjól og vagna. Bílastæðahús fyrir íbúa verða við húsin þar sem þau verða byggð.

Á svæðinu er gert ráð fyrir 140 íbúðum. Hönnun seinasta hússins er ekki lokið og kann að taka breytingum frá því sem sýnt er á þessum myndum.



# Vandaðar innréttingar og tæki

Íbúðirnar eru glæsilega hannaðar, með öll helstu nútímaþægindi í huga. Eldhús er með eyju og opið er inn í rúmgóða og bjarta stofu þar sem er útgengt á svalir eða verandir.

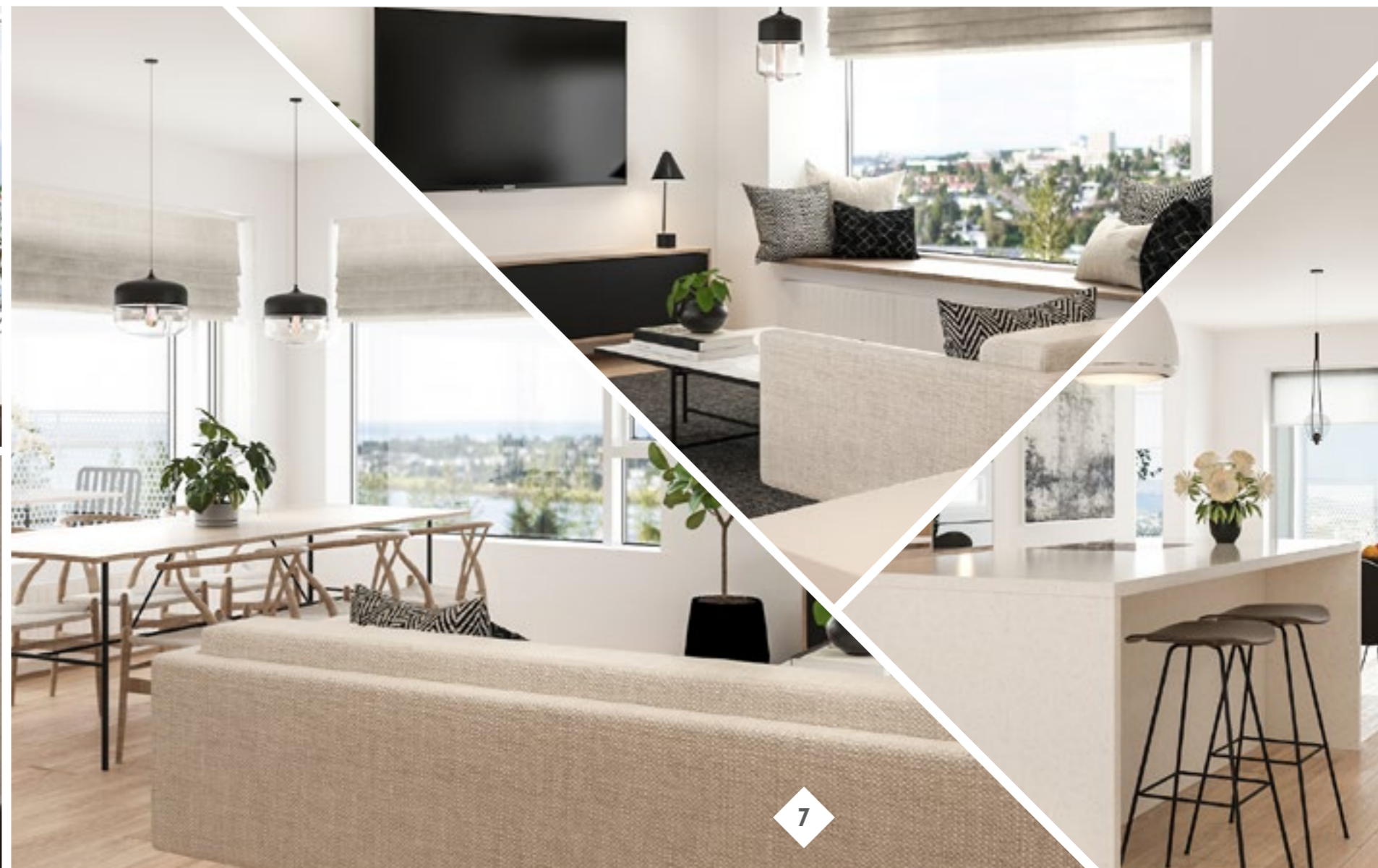
Svefnherbergi eru rúmgóð. Vandaðir fataskápar frá HTH eru í forstofum og svefnherbergjum.

Íbúðir eru afhentar án gólfefna, nema gólf í baðherbergi og þvottahúsi sem verða flísalögð. Flísar eru frá Álfaborg. Innréttingar í eldhús koma frá Ormsson og íbúðum fylgja vönduð eldhústæki af gerðinni AEG. Íbúðum er skilað með span helluborði, blástursofni með burstaðri stáláferð, eyjuháfi, innbyggðum kælikáp með frysti og innbyggðri uppvottavél.

Baðherbergisinnréttingar koma frá Ormsson. Handlaug eða handlaugarskál ásamt hitastýrðu blöndunartæki verður í innréttingu eftir því sem við á. Á baðherbergi er handklæðaofn, upphengt og innbyggt salerni með hæglokandi setu ásamt flísalögðum sturtubotni með sturtuhlið úr gleri. Blöndunartæki eru í sturtu.

Í þvottahúsi er gólf flísalagt og innréttingar frá HTH fyrir þvottavél og þurrkara.

Rafmagns- og sjónvarpslögn fylgir frágengin með einum mynddyrasíma í hverri íbúð. Ljósleiðari er í öllum húsunum þremur. Innfeldl lýsing er í alrými (stofu og eldhúsi) sem er með dimmerum.





## Frábær staðsetning í grónu hverfi

Nónhæð er gróð og fallett hverfi á einum besta stað á höfuðborgarsvæðinu, á mörkum Kópavogs og Garðabæjar. Þessi nýja íbúðabyggð er því einstaklega vel staðsett og stutt er í fjölbreytta þjónustu, afþreyingu og útivist.

Smáralind, ein helsta verslunarmiðstöð landsins er örstutt frá Nónhæð en þar má finna verslanir, þjónustu og afþreyingu við allra hæfi. Frá Nónhæð er mjög gott aðgengi að skólum, leikskólum, íþróttastöðu og heilsugæslu sem og öðru sem fólk vill hafa nærri heimili sínu. Frá Nónhæðinni liggja einnig hjóla- og göngustígar til allra helstu útivistarsvæða, hvort heldur er í Kópavogsdalinn eða Heiðmörkina. Íbúar á Nónhæðinni geta ferðast hjólandi eða gangandi á öruggan, aðlaðandi og vistvænan máta og notið frábærra tenginga við göngu- og hjólastíga, sem ná til flestra hverfa höfuðborgarsvæðisins.



## Skólar, menning og útivera

Smáraskóli er í aðeins 700 metra fjarlægð frá Nónhæðinni og hægt er að ganga um göng undir Fífuhvamsveg til að forðast umferðina.

Leikskólinn Arnarsmári er við hliðina á Nónhæðinni. Sundlaug Kópavogs er skammt frá Nónhæðinni en hún er ein vinsælasta sundlaug landsins. Þar má finna skemmtilega vaðlaug og rennibrautir fyrir yngri kynslóðina. Einnig eru þar 50 metra sundlaug, innlaug, heitir pottar, kaldur pottur og gufubað. Í lauginni er einnig líkamsræktarstöð.

Stutt er í Hamraborg sem er miðbær Kópavogs, þar sem fjöldi verslana, veitingahúsa og önnur þjónusta er staðsett. Heilsugæsla er við Smáralind, við Hamraborg er listasafnið Gerðarsafn, bókasafn og skrifstofur Kópavogsbæjar. Áhugafólk um íþróttir fær líka nógv við sitt hæfi á Nónhæðinni, enda stutt í mjög góða íþróttastöðu Breiðabliks í Kópavogsdal og auk þess golfvöll GKG við Vífilstaði.



## Frábær aðstaða til íþróttaiðkunnar

Kópavogsvöllur er einn glæsilegasti knattspyrnuvöllur landsins og heimavöllur Breiðabliks. Umhverfis grassvæði vallarins er 400 metra hlaupabraut ásamt fullkominni aðstöðu til frjálsíþróttaiðkunnar. Við Kópavogsvöll hefur verið reist knattspyrnuhöll sem var bylting fyrir íþróttafólk í Kópavogi. Við Kópavogsvöll eru einnig tennisvellir.

Norðan Smárans er íþróttavæði Breiðabliks og þar má finna skemmtilegt leiksvæði fyrir börn og fullorðna. Á svæðinu eru m.a. hjólabrettapallar og sparkvöllur ásamt nýuppgerðum körfuboltavöllum. Er svæðið vinsælt hjá börnum og unglingum og oft mikið um að vera á góðum sumardögum.

# Stórfenglegt útsýni

Fá íbúðarsvæði geta státað af jafn stórfenglegu útsýni og Nónhæðin. Þaðan er einstakt útsýni yfir Bessastaði, Álftanes og Arnarnes til vesturs. Til suðurs er frábært útsýni yfir Garðabæ og fjöllin á Reykjanesi. Vífilfell og Bláfjöll blasa við í allri sinni fegurð til austurs og til norðurs skartar Esjan sínu fegursta með Móskaðshjúka sér til fulltingis. Íbúar á Nónhæðinni geta því notið eins besta útsýnis sem völ er á í íbúðarhverfi á höfuðborgarsvæðinu.

Staðsetning Nónhæðar er sérstaklega góð í miðju hjarta höfuðborgarsvæðisins. Nónhæðin býður upp á fágætt jafnvægi á milli fjölbreytni og afþreyingar borgarlífins og beina tengingu við náttúruna með róleg útivistarsvæði og óspillta náttúru í seilingarfjarlægð. Samgöngur til og frá Nónhæðinni eru afbragðsgóðar enda liggur byggðin nærri bæði Reykjanesbraut og Hafnarfjarðarvegi. Það er því stutt í allar áttir frá Nónhæð.

# Mikið um græn svæði

Mikið er um græn svæði í Kópavogi þar sem gefast frábærir möguleikar á útivist af ýmsum toga fyrir fólk á öllum aldri.

Kópavogsdalur er eitt af stoltum bæjarins. Í dalnum má finna fjöldann allan af göngu- og hjólastígum og þar geta allir fundið eitthvað við sitt hæfi. Vestast í dalnum er andapollur með fjölbreyttu fuglalífi.

Í Fossvogsdalnum má finna mikið af afþreyingarmöguleikum. Strandblaksvöllur hefur verið settur upp og er hann vinsæll meðal fólks á öllum aldri. Þá er íþróttasvæðið í Fagralundi vinsælt en margt er hægt að gera sér til skemmtunar þar. Auk þess er frísbíggvöllur í dalnum sem kostar ekkert að nota. Í austanverðum Fossvogsdalnum er trjásafn og eru þar um 500 tegundir trjáa og runna. Yndisgarðurinn er hluti trjásafnsins en innan garðsins eru majurtargarðar fyrir íbúa, grill og setbekkir.

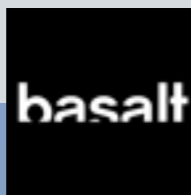
Rútstún er vinsælt til útivistar og sem leiksvæði fyrir börn. Svæðið nota Kópavogsbúar til að koma saman á 17. júní ár hvert og gera sér glaðan dag. Skammt frá Rútstúnu er svo Kópavogstún, sem er stórt og fallegt svæði, sem geymir í senn mikla sögu. Á staðnum er minnisvarði um hinn svokallaða Kópavogsfund sem fram fór árið 1662, þegar Íslendingar gengu Noregskonungi á hönd.

# Um arkitektana

Húsin á Nónhæð eru fyrstu fjölbýlishús sem hönnuð eru hjá Basalt arkitektum. Þau skera sig úr flóru nýlegra fjölbýlishúsa. Efnis- og litaval er einfalt en fjölbreytileiki í ásýnd verður til með fjölda horna og dýpt sem teiknast upp í skuggaspili svara og útbyggðra glugga. Gæði birtu og útsýnis voru höfðu að leiðarljósi við hönnun íbúða. Samverurými íbúða teygja sig gegnum húsið og ljá því léttleika og gegnsæi. Hornin á húsinu opna á enn betra útsýni. Í öllum íbúðum er stór útbyggður gluggi þar sem íbúar geta setið og notið óhindraðs útsýnis út á haf og fjallahring höfuðborgarsvæðisins. Skipulag íbúða er einfalt og hagkvæmt en stærðirnar eru fjölbreyttar. Þannig verður til fjölbreytt samsetning íbúa sem endurspeglast í lífinu í stiganginum.

Basalt arkitektar hafa hlotið fjölda alþjóðlegra verðlauna fyrir verk sín, m.a. Hönnunarverðlaun Íslands 2018, Red Dot Best of the Best 2019, Menningarverðlaun DV, Architecture Masterprize 2019, Byggingarlistarverðlaun Íslands auk annarra tilnefninga, m.a. 5 sinnum til Mies van der Rohe Evrópusambandsverðlaunanna í nútíma byggingarlist.

Meðal verka Basalt arkitekta má nefna, alla áfanga Bláa Lónsins; nú síðast Retreat, Skógarböðin á Akureyri, Geosea á Húsavík, Sundlaugina á Hofsósi, Vök við Egilstaði, Guðlaugu á Akranesi, Lava Centre á Hvolsvelli auk fjölda annarra bygginga, stórra og smárra um land allt.



# Farsæll byggingaraðili með áratuga reynslu

Kristján Snorrason er húsasmíðameistari og nam matsfræði í HÍ árið 2015.

Hann hefur áratuga reynslu af stórum og flóknum byggingaframkvæmdum, sem hann hefur haft umsjón með eða séð um og fjármagnað sjálfur.

K.S. verktakar, sem er alfarið í eigu Kristjáns hefur reist fjöldann allan af byggingum á höfuðborgarsvæðinu.

Hér að neðan er gerð grein fyrir helstu verkefnum sem hann hefur haft með að gera á undanförunum áratugum.

Kristján hefur komið að mörgum byggingaverkefnum á löngum ferli sínum, í fyrstu hjá verktakafyrirtækinu Steintak en meðal verkefna er: Seðlabanka Íslands, Ráðhús Reykjavíkur, bygging steypuskála í Straumsvík, bygging bílastæðahúss við Bergstaðastræti, skólabyggingar fyrir Reykjavíkurborg m.a. í Selás og Grandaskóla, Innrétta VR 3 stórhýsi Suðurlandsbraut 4. Bíldshöfða og Faxafen. Sævarhöfði 2 byggingu fyrir Ingvar Helgason, bílaumboð, sem var stærsta timburbygging á Íslandi og var húsið reist á mjög skömmum tíma.

K.S. verktakar reisti alls 430 námsmannaíbúðir fyrir Félagsstofnun stúdenta við Eggertsgötu í Reykjavík. Auk þess reisti K.S. verktakar 39 íbúðir fyrir aldraða í Mosfellsbæ, Hlaðhamra Mosfellsbæ

og VR3 byggingar fyrir Háskóla Íslands.

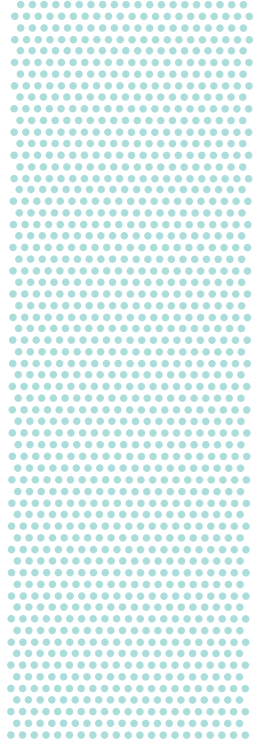
Auk þess kom Kristján að mörgum verkefnum m.a. endurbyggingu á Tjarnarvöllum í Hafnarfirði fyrir Þjóðminjasafn Íslands.

Kristján hefur m.a. byggt fjölmörg hús og atvinnuhúsnæði þar með talin raðhús við Blikahjalla og Haukalind, fjölbýlishús við Sólarsali, Ásakór, Kópavogstún og atvinnuhúsnæði við Akralind 4 Askalind 3, Askalind 2 a í Kópavogi og Kristnibraut í Reykjavík

Í Reykjavík endurbyggði Kristján Skógarhlið í Reykjavík, gistiheimili og umferðarmiðstöð þar sem hefur verið blómlegur og lifandi rekstur síðan.

Kristján Snorrason og Nónhæð ehf., er einn eigandi að Nónhæð ehf., sem er ca. 3ja hektara byggingarland og hafa verið deiliskipulögð þrjú fjölbýlishús á lóðinni. Fyrsta húsið, Arnarsmári 36-40 er þegar fullbyggt og hefur verið afhent kaupendum. Hús nr. 2 þ.e. Nónsmári 9-15 er í byggingu, en síðasta húsið er áformað að hefja byggingu á á árinu 2023.



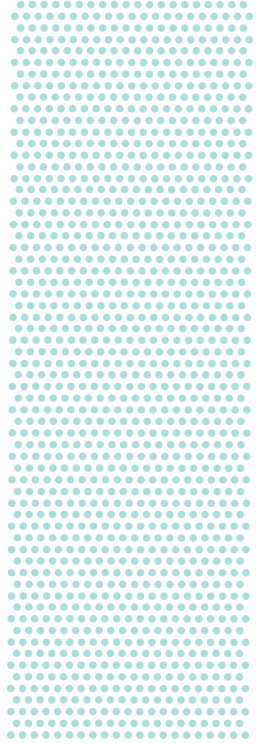


# JARÐHÆÐ

-  2 herb.
-  3 herb.
-  4 herb.

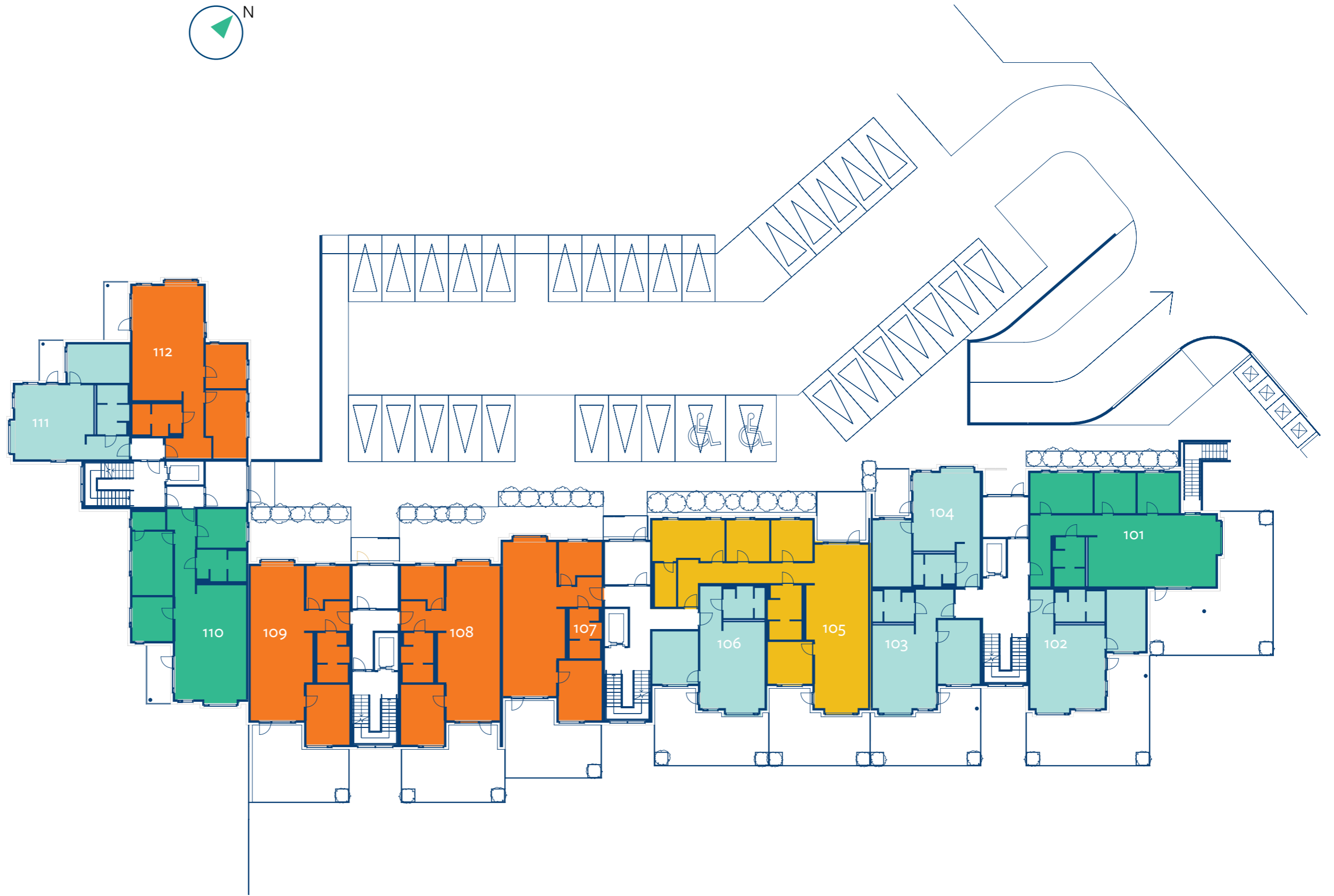


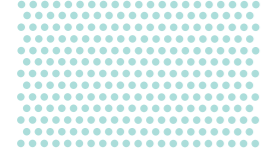




# 1. HÆÐ

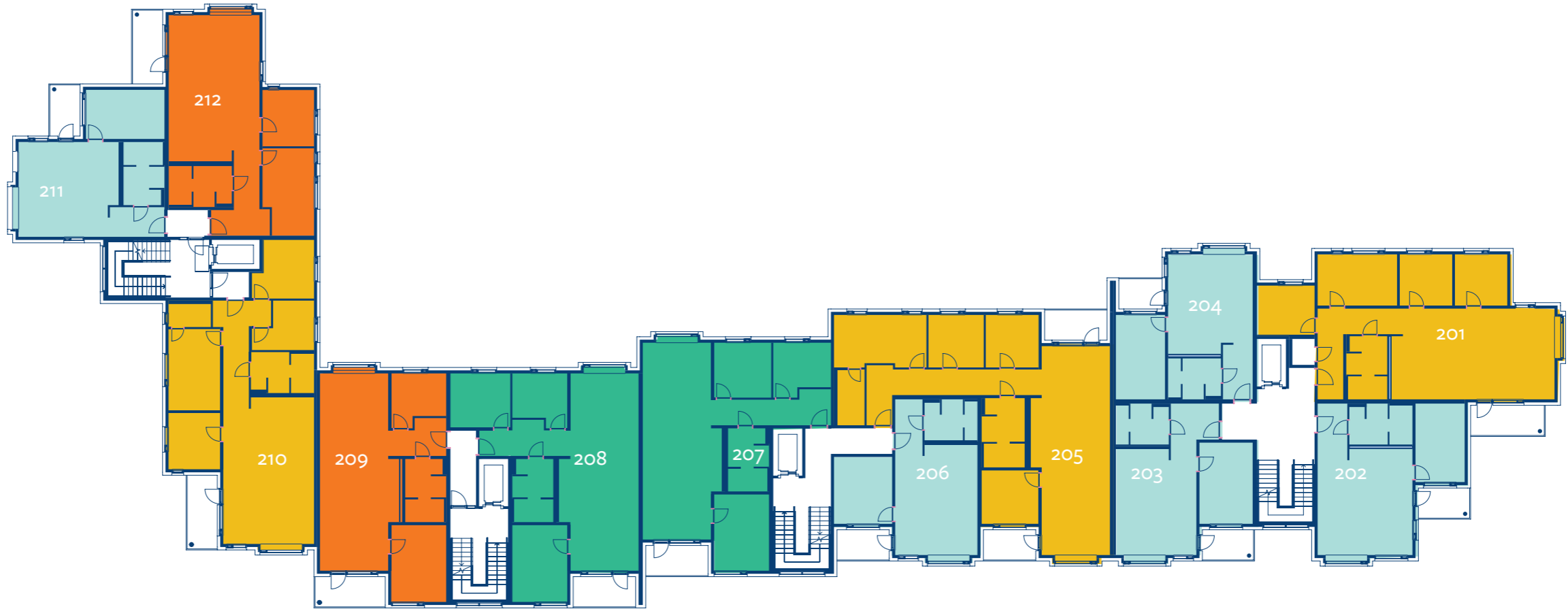
-  2 herb.
-  3 herb.
-  4 herb.
-  5 herb.





## 2. HÆD

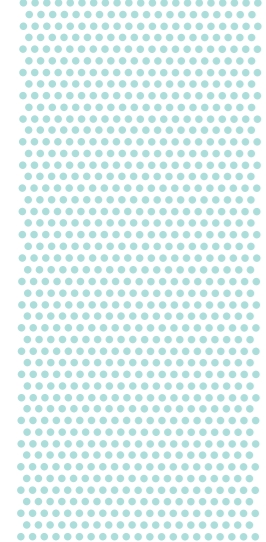
-  2 herb.
-  3 herb.
-  4 herb.
-  5 herb.



## 3. HÆD

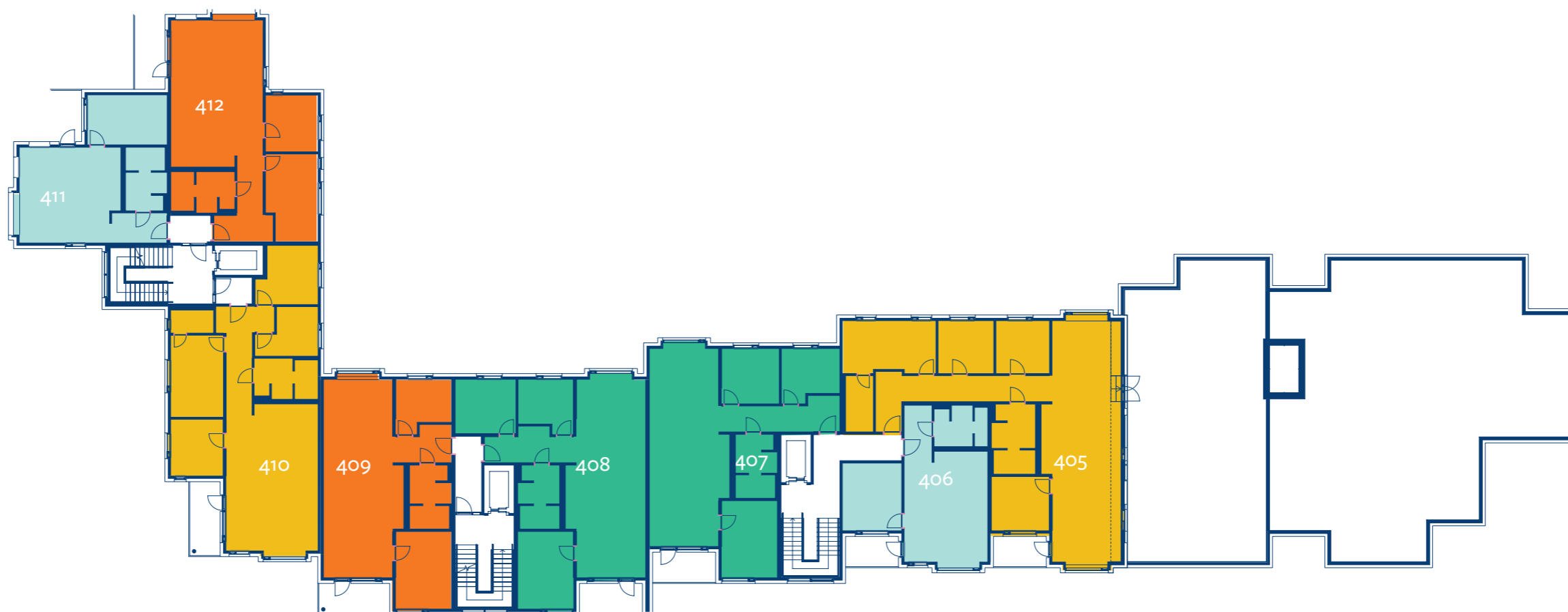
-  2 herb.
-  3 herb.
-  4 herb.
-  5 herb.



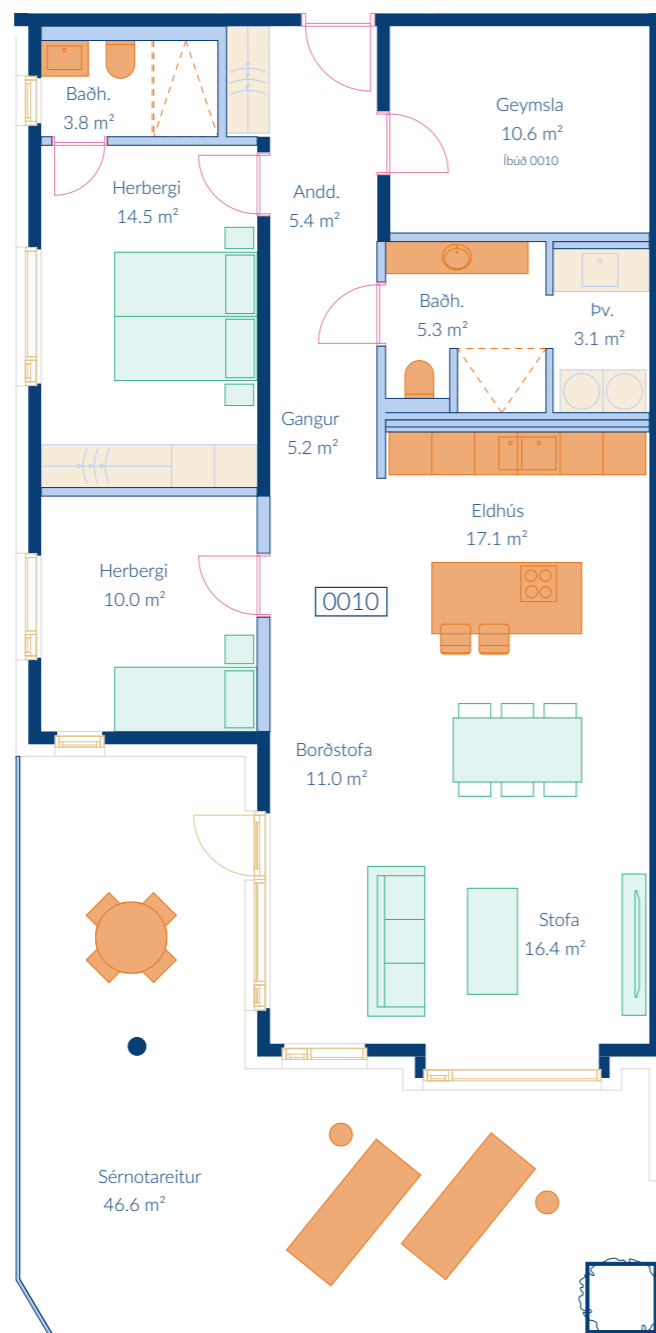


## 4. HÆÐ

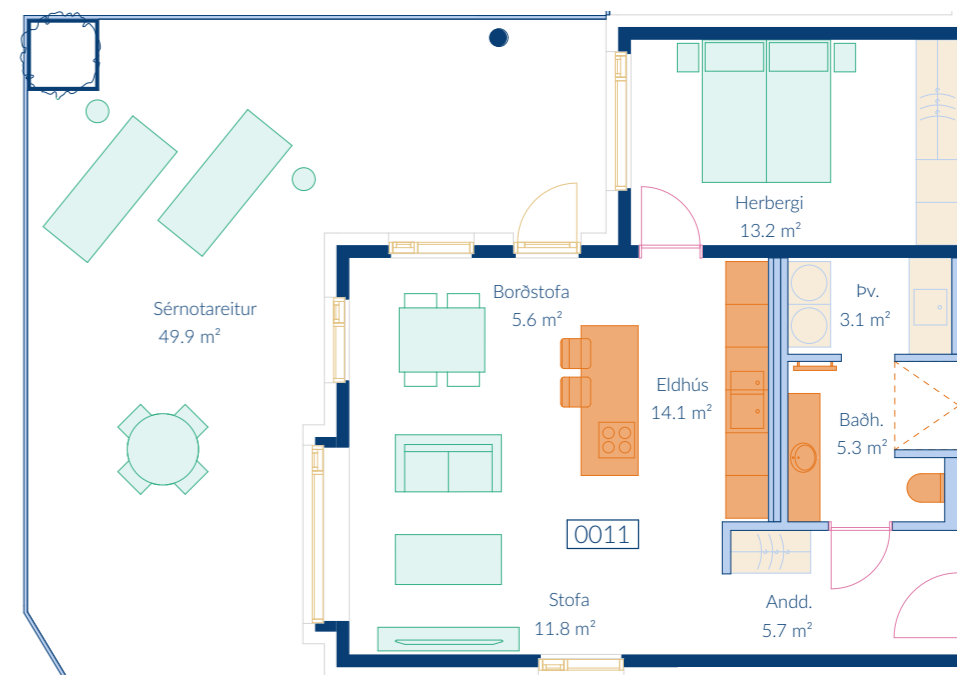
-  2 herb.
-  3 herb.
-  4 herb.
-  5 herb.



# ÍBÚÐ 010



# ÍBÚÐ 011



## UPPLÝSINGAR

Hæð	Kjallari
Herbergjafjöldi	3
Fermetrastærð	119,2 m <sup>2</sup>
Geymsla	Hluti af íbúð
Verönd	46,6 m <sup>2</sup>



## UPPLÝSINGAR

Hæð	Kjallari
Herbergjafjöldi	2
Fermetrastærð	85,8 m <sup>2</sup>
Geymsla	14,8 m <sup>2</sup>
Verönd	49,9 m <sup>2</sup>



## ÍBÚÐ 012

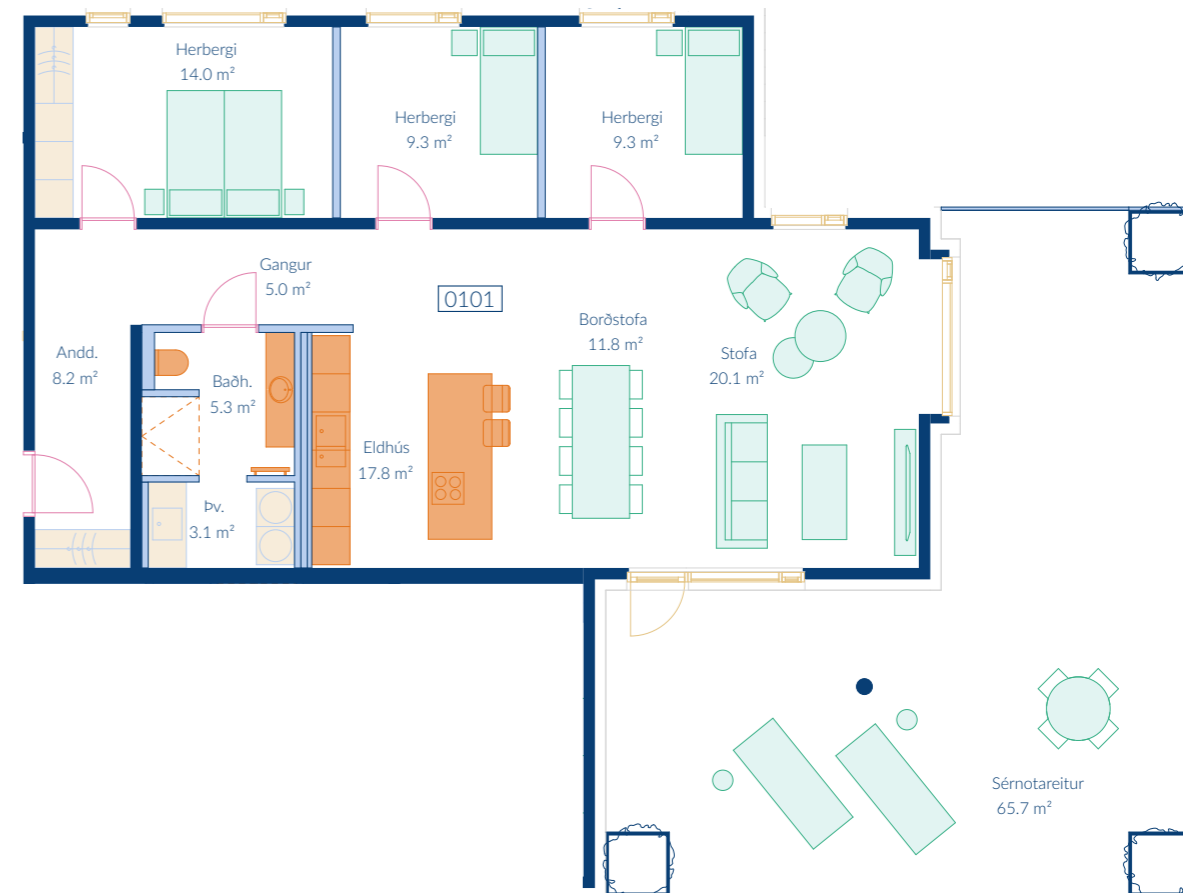


## UPPLÝSINGAR

Hæð	Kjallari
Herbergjafjöldi	3
Fermetrastærð	113,4 m <sup>2</sup>
Geymsla	10,2 m <sup>2</sup>
Verönd	55,5 m <sup>2</sup>

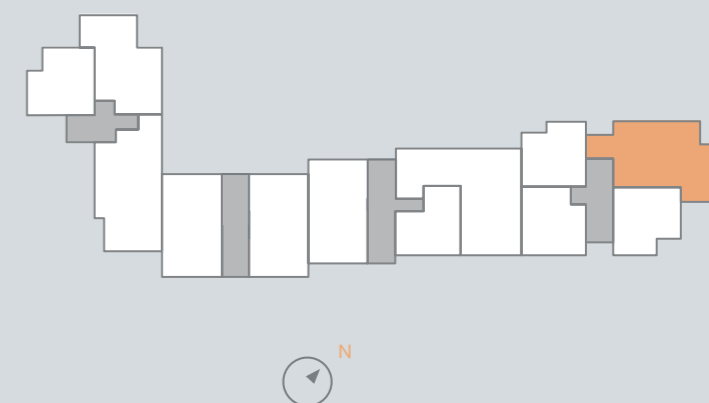


## ÍBÚÐ 101

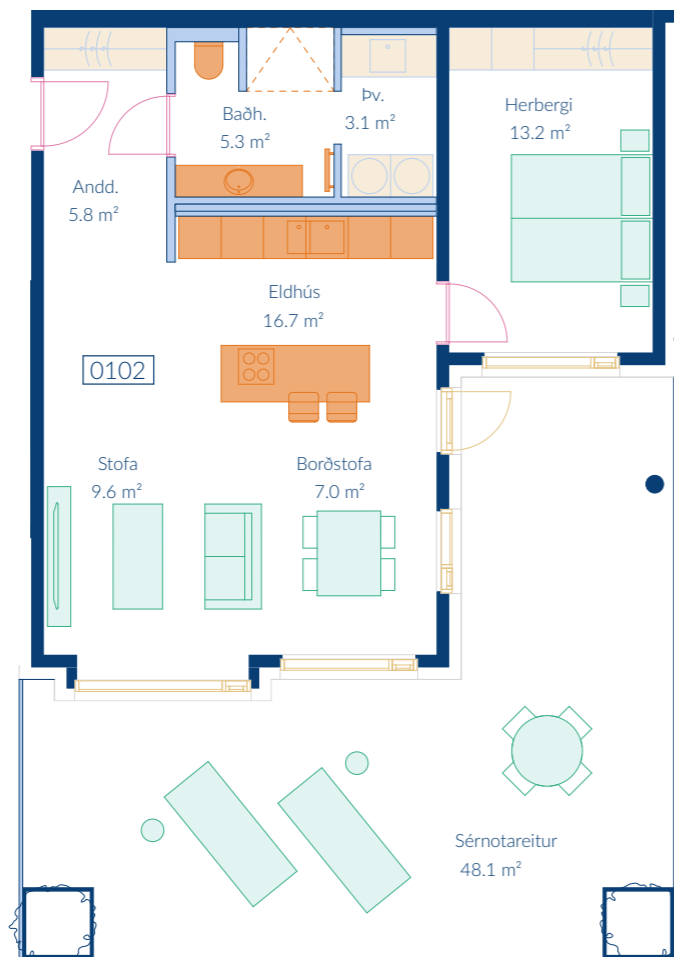


## UPPLÝSINGAR

Hæð	1. hæð
Herbergjafjöldi	4
Fermetrastærð	132,5 m <sup>2</sup>
Geymsla	11,0 m <sup>2</sup>
Verönd	65,7 m <sup>2</sup>

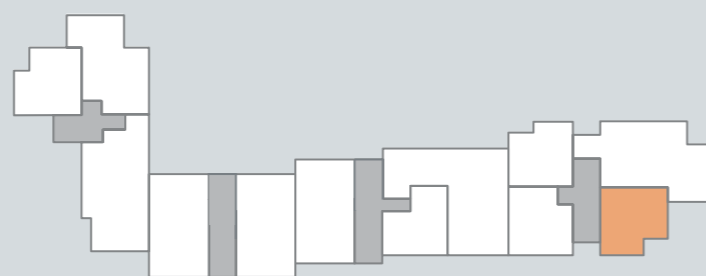


# ÍBÚÐ 102

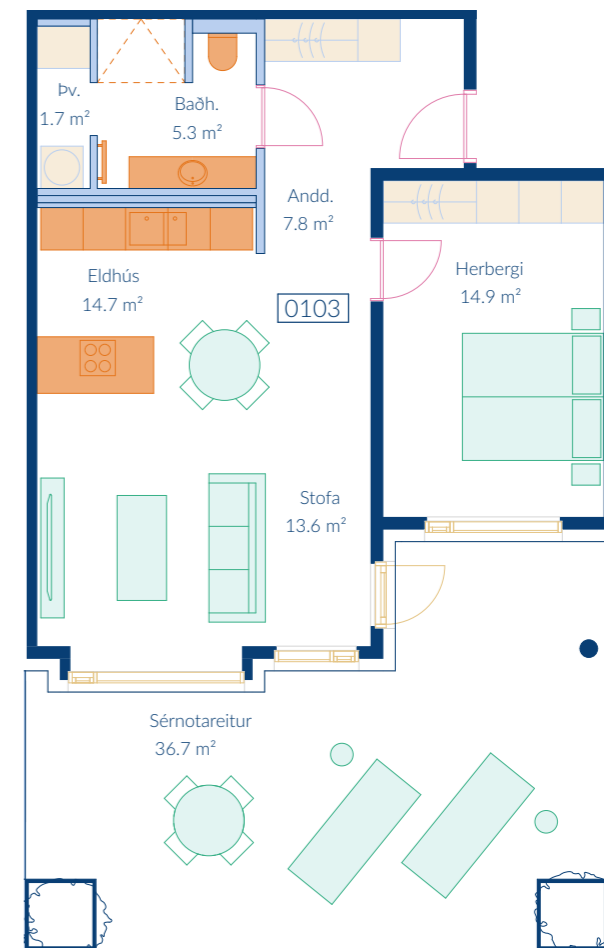


## UPPLÝSINGAR

Hæð	1. hæð
Herbergjafjöldi	2
Fermetrastærð	79,3 m <sup>2</sup>
Geymsla	7,2 m <sup>2</sup>
Verönd	48,1 m <sup>2</sup>

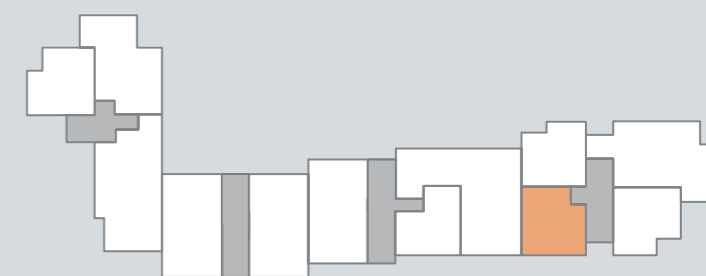


# ÍBÚÐ 103

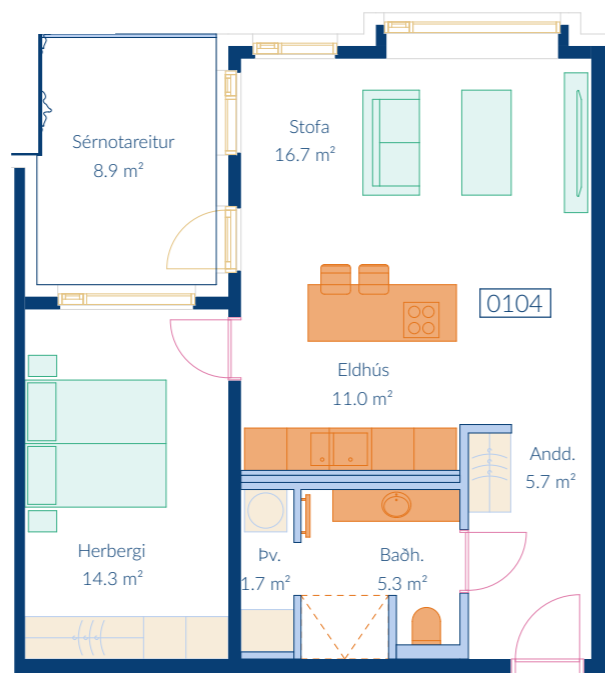


## UPPLÝSINGAR

Hæð	1. hæð
Herbergjafjöldi	2
Fermetrastærð	74,6 m <sup>2</sup>
Geymsla	7,1 m <sup>2</sup>
Verönd	36,7 m <sup>2</sup>

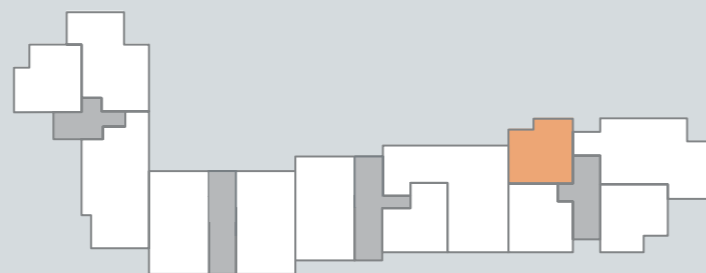


# ÍBÚÐ 104

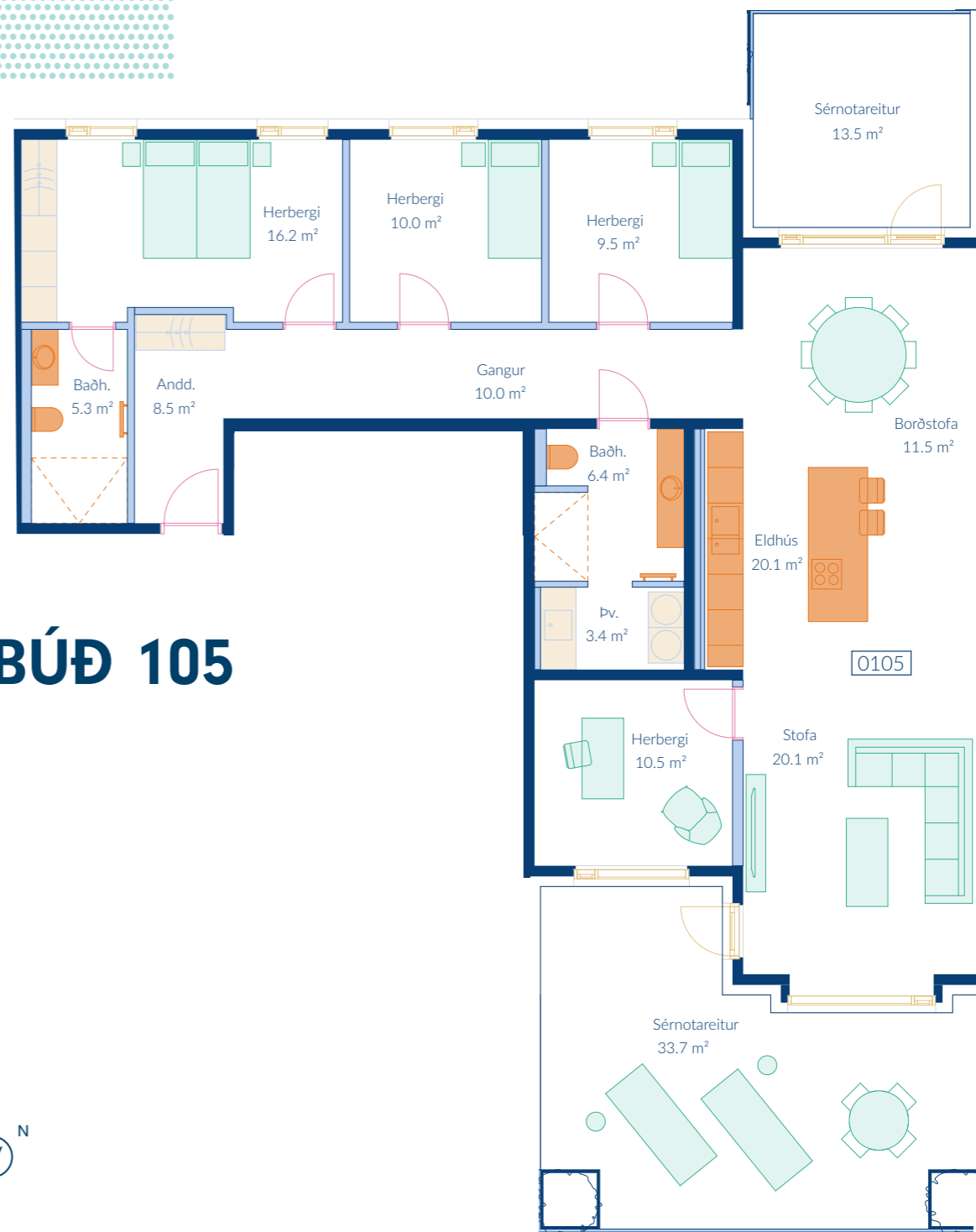


## UPPLÝSINGAR

Hæð	1. hæð
Herbergjafjöldi	2
Fermetrastærð	73,6 m <sup>2</sup>
Geymsla	7,9 m <sup>2</sup>
Verönd	8,9 m <sup>2</sup>



# ÍBÚÐ 105

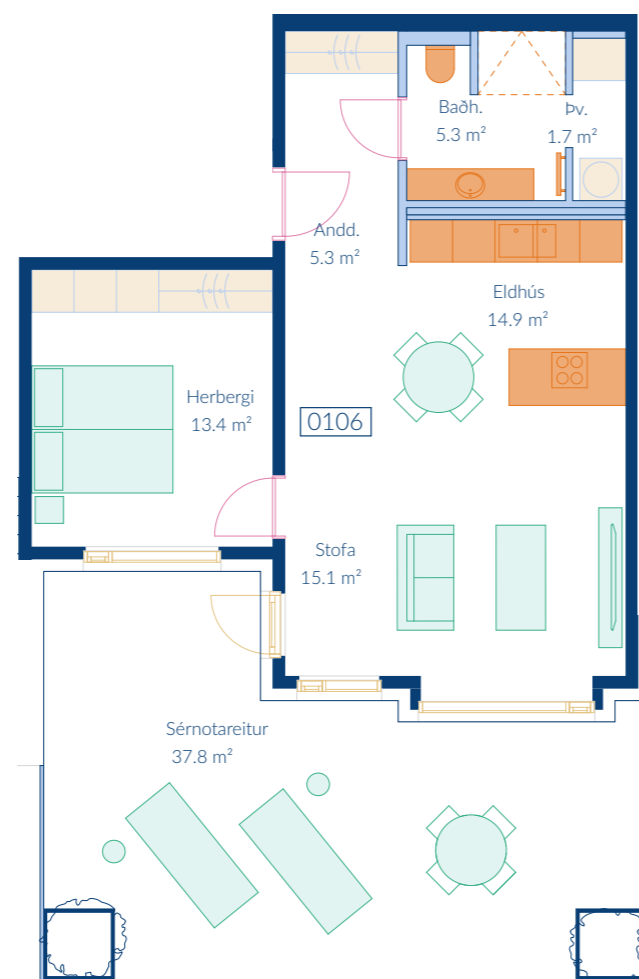


## UPPLÝSINGAR

Hæð	1. hæð
Herbergjafjöldi	5
Fermetrastærð	170,7 m <sup>2</sup>
Geymsla	17,1 m <sup>2</sup>
Verönd	47,2 m <sup>2</sup>

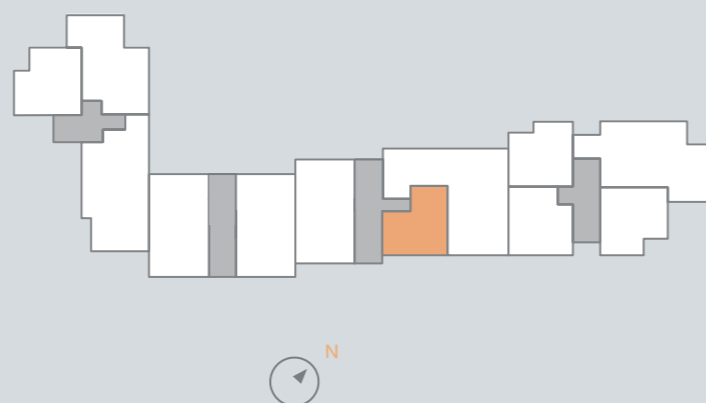


# ÍBÚÐ 106

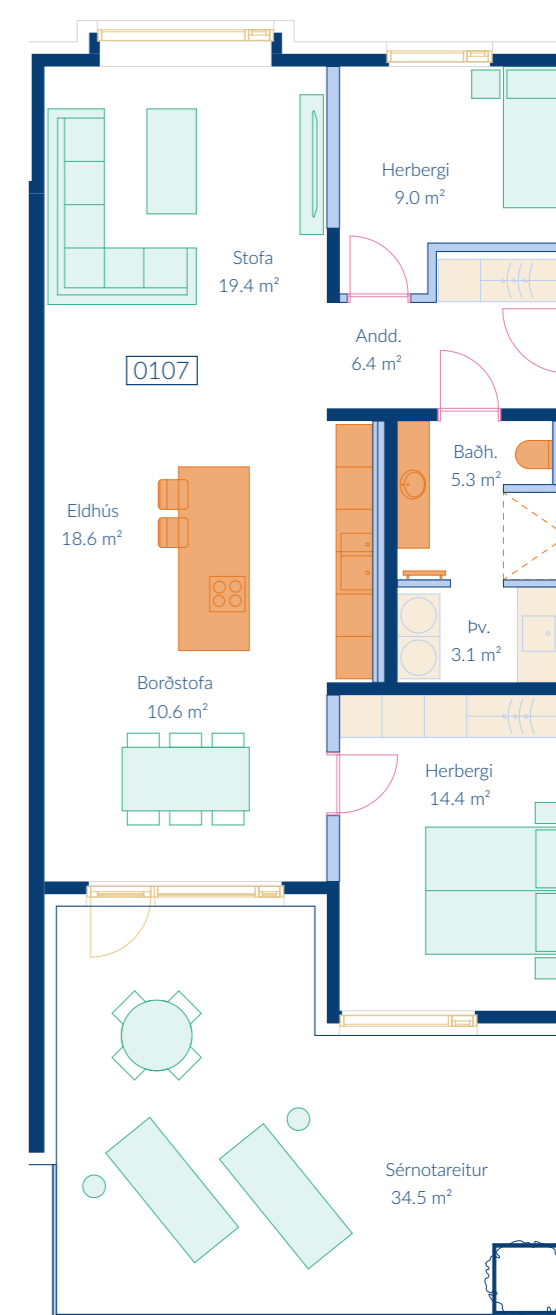


## UPPLÝSINGAR

Hæð	1. hæð
Herbergjafjöldi	2
Fermetrastærð	73,1 m <sup>2</sup>
Geymsla	8,2 m <sup>2</sup>
Verönd	37,8 m <sup>2</sup>

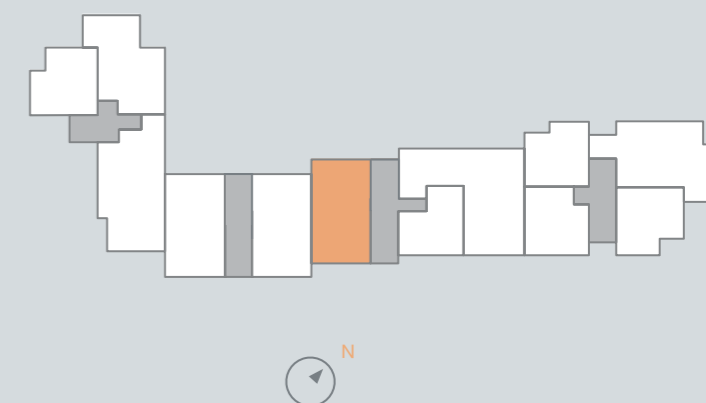


# ÍBÚÐ 107



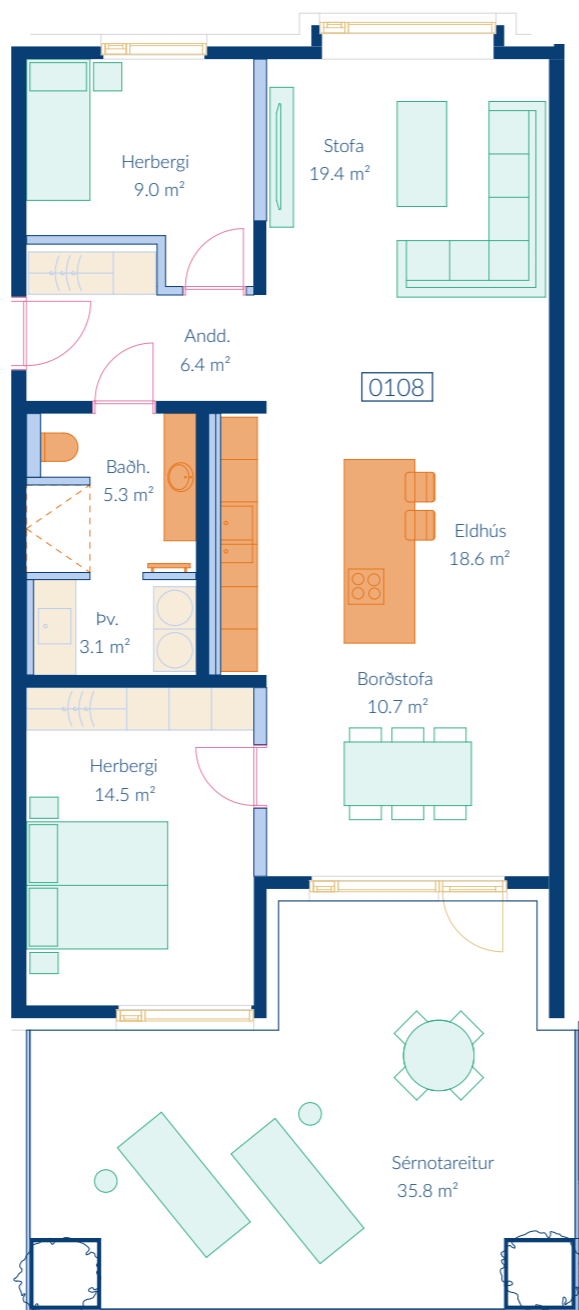
## UPPLÝSINGAR

Hæð	1. hæð
Herbergjafjöldi	3
Fermetrastærð	110,1 m <sup>2</sup>
Geymsla	9,3 m <sup>2</sup>
Verönd	34,5 m <sup>2</sup>



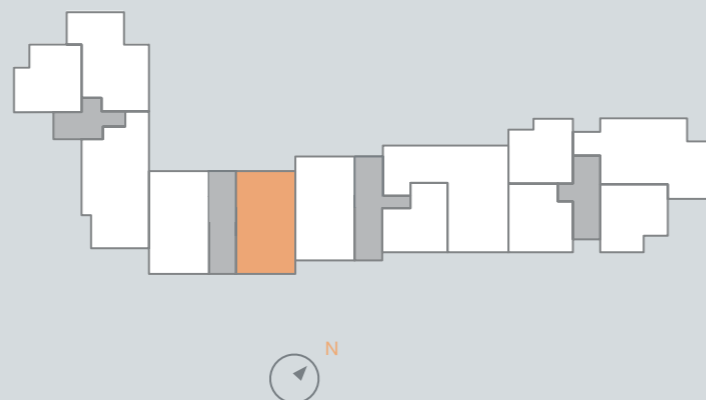


# ÍBÚÐ 108

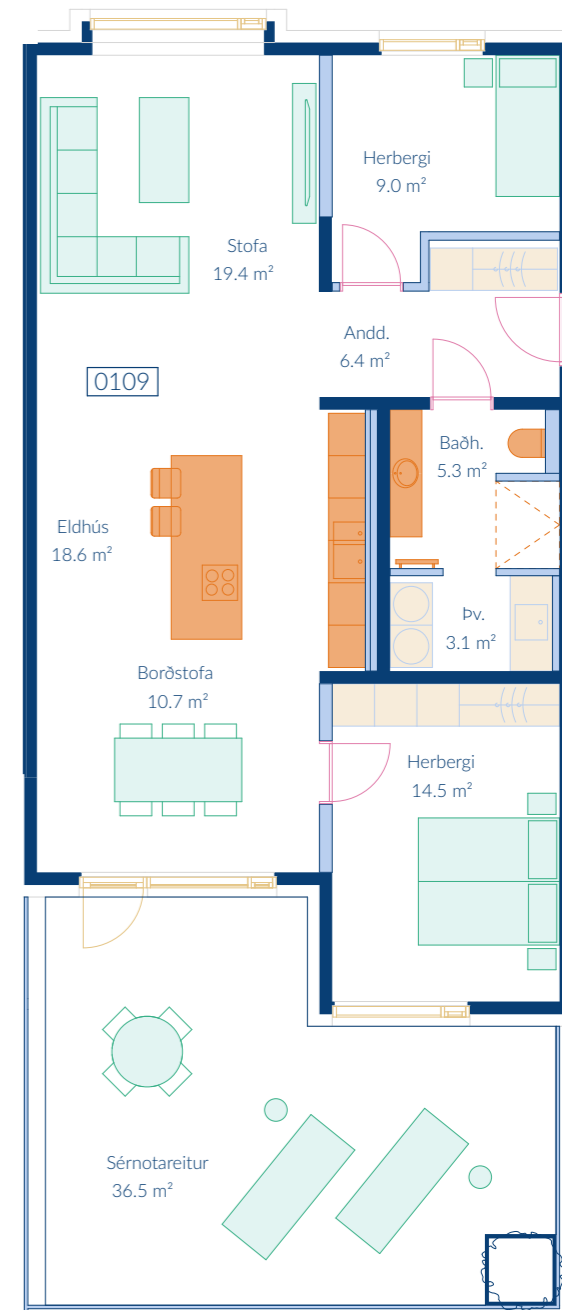


## UPPLÝSINGAR

Hæð	1. hæð
Herbergjafjöldi	3
Fermetrastærð	111 m <sup>2</sup>
Geymsla	10,5 m <sup>2</sup>
Verönd	35,8 m <sup>2</sup>

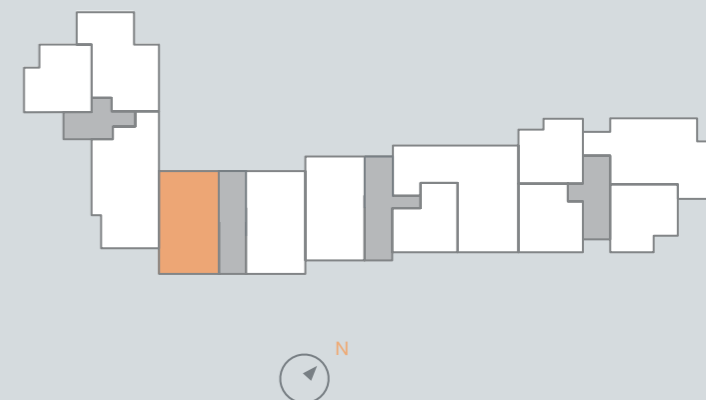


# ÍBÚÐ 109

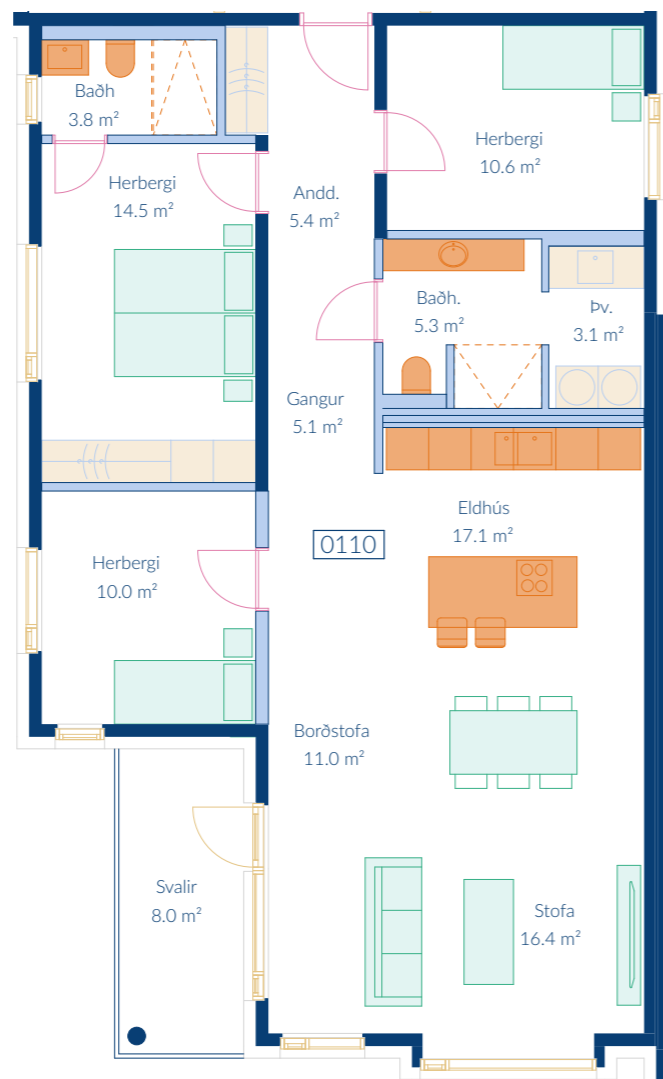


## UPPLÝSINGAR

Hæð	1. hæð
Herbergjafjöldi	3
Fermetrastærð	111,9 m <sup>2</sup>
Geymsla	10,4 m <sup>2</sup>
Verönd	36,5 m <sup>2</sup>

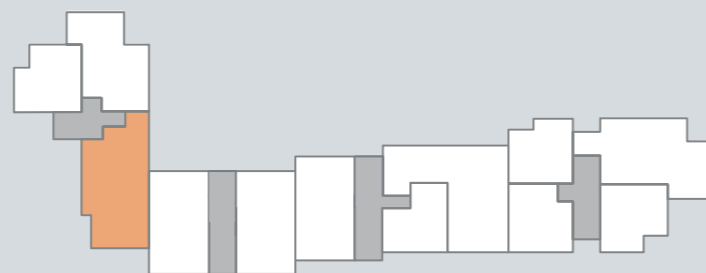


# ÍBÚÐ 110

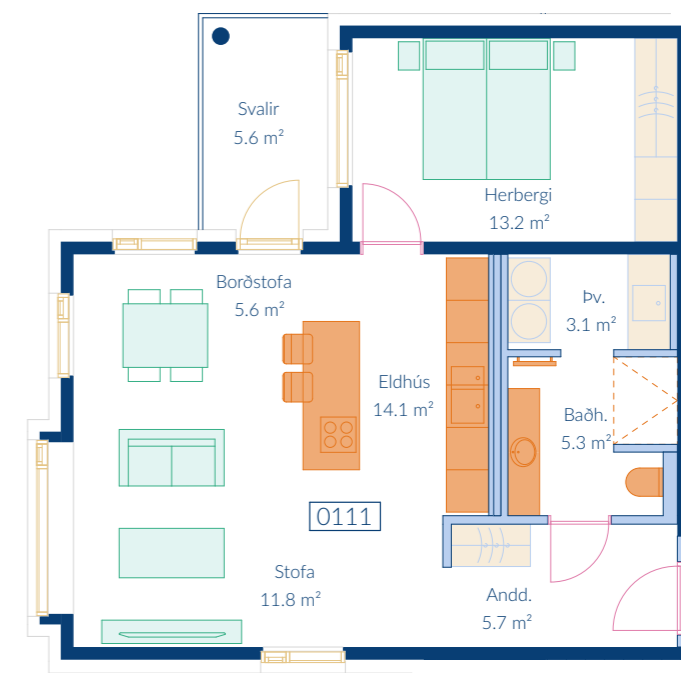


## UPPLÝSINGAR

Hæð	1. hæð
Herbergjafjöldi	4
Fermetrastærð	130,8 m <sup>2</sup>
Geymsla	11,0 m <sup>2</sup>
Svalir	8,0 m <sup>2</sup>

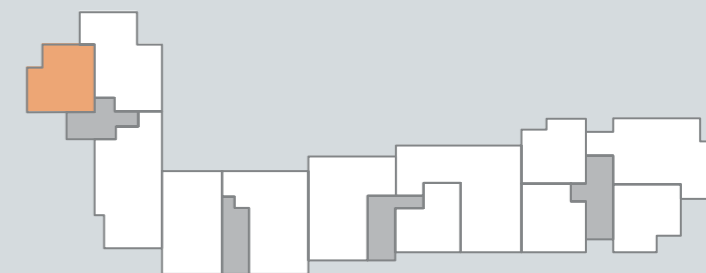


# ÍBÚÐ 111/211/311/411

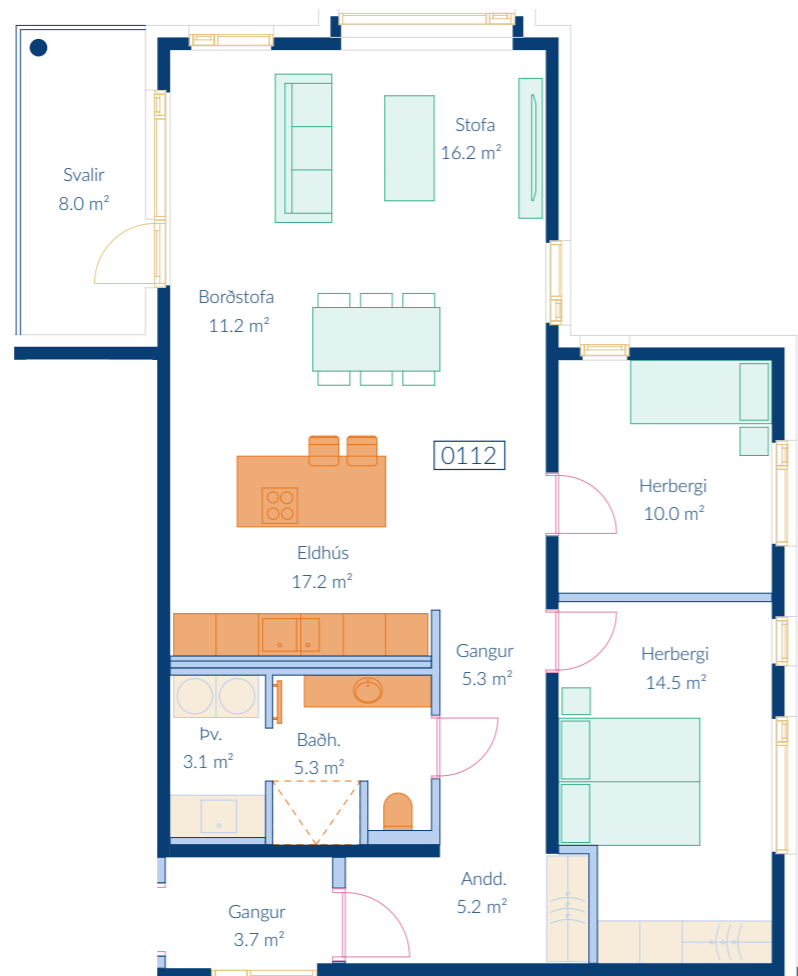


## UPPLÝSINGAR

Hæð	1/2/3/4
Herbergjafjöldi	2
Fermetrastærð	91,1-96,8 m <sup>2</sup>
Geymsla	8,2-8,7 m <sup>2</sup>
Svalir	5,6 m <sup>2</sup>



# ÍBÚÐ 112/212/312/412

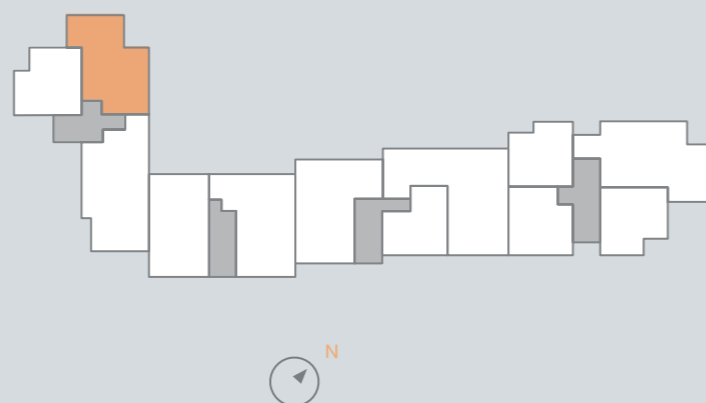


# ÍBÚÐ 201/301



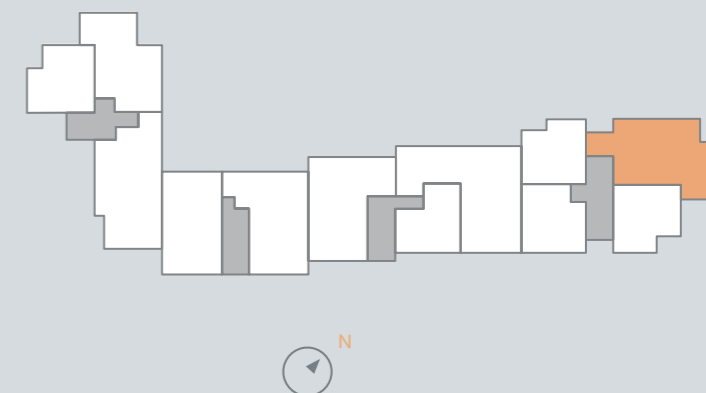
## UPPLÝSINGAR

Hæð	1/2/3/4
Herbergjafjöldi	3
Fermetrastærð	111,8-113,4 m <sup>2</sup>
Geymsla	8,6-10,2 m <sup>2</sup>
Svalir	7,9-8,0 m <sup>2</sup>



## UPPLÝSINGAR

Hæð	2/3
Herbergjafjöldi	5
Fermetrastærð	150,7 m <sup>2</sup>
Geymsla	14,2 m <sup>2</sup>
Svalir	8,0 m <sup>2</sup>

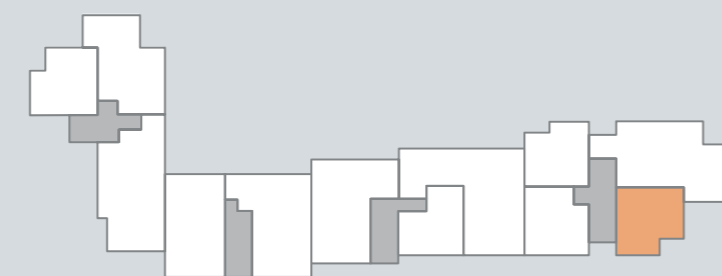


# ÍBÚÐ 202

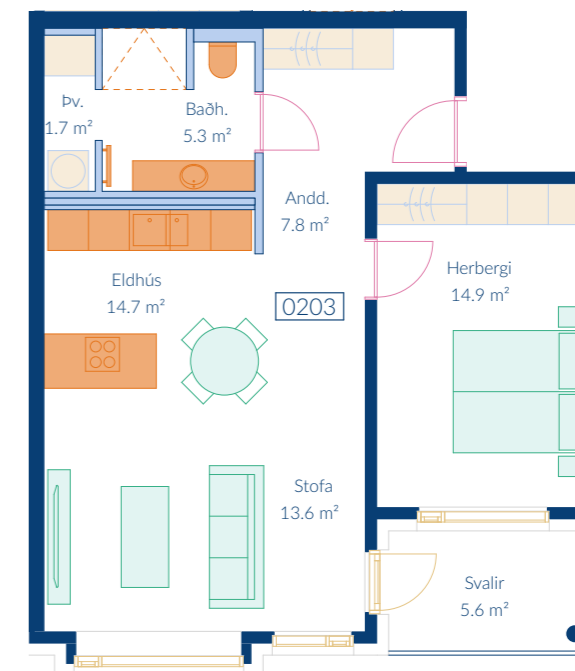


## UPPLÝSINGAR

Hæð	2
Herbergjafjöldi	2
Fermetrastærð	79,2 m <sup>2</sup>
Geymsla	7,1 m <sup>2</sup>
Svalir	5,6 m <sup>2</sup>



# ÍBÚÐ 203

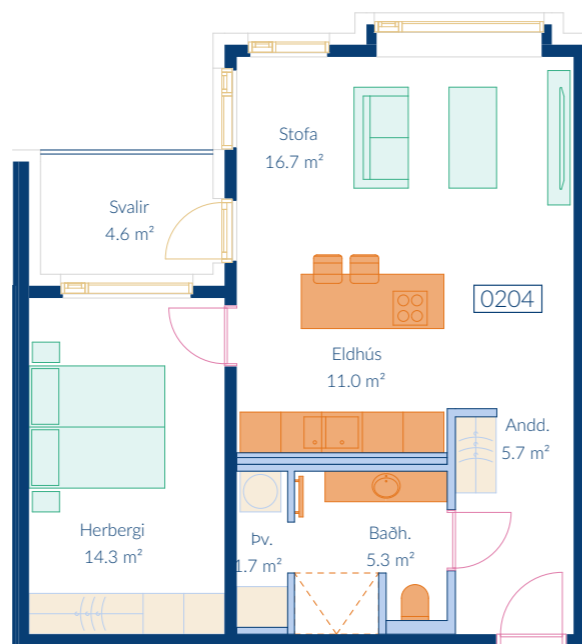


## UPPLÝSINGAR

Hæð	2
Herbergjafjöldi	2
Fermetrastærð	74,6 m <sup>2</sup>
Geymsla	7,1 m <sup>2</sup>
Svalir	5,6 m <sup>2</sup>

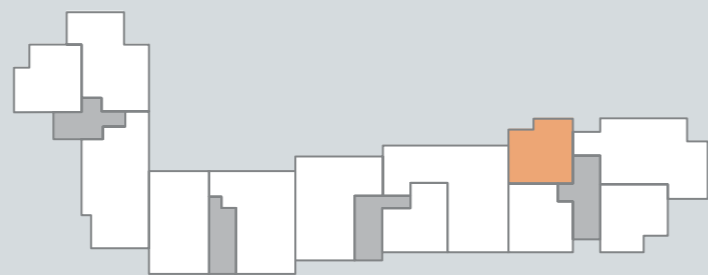


# ÍBÚÐ 204/304

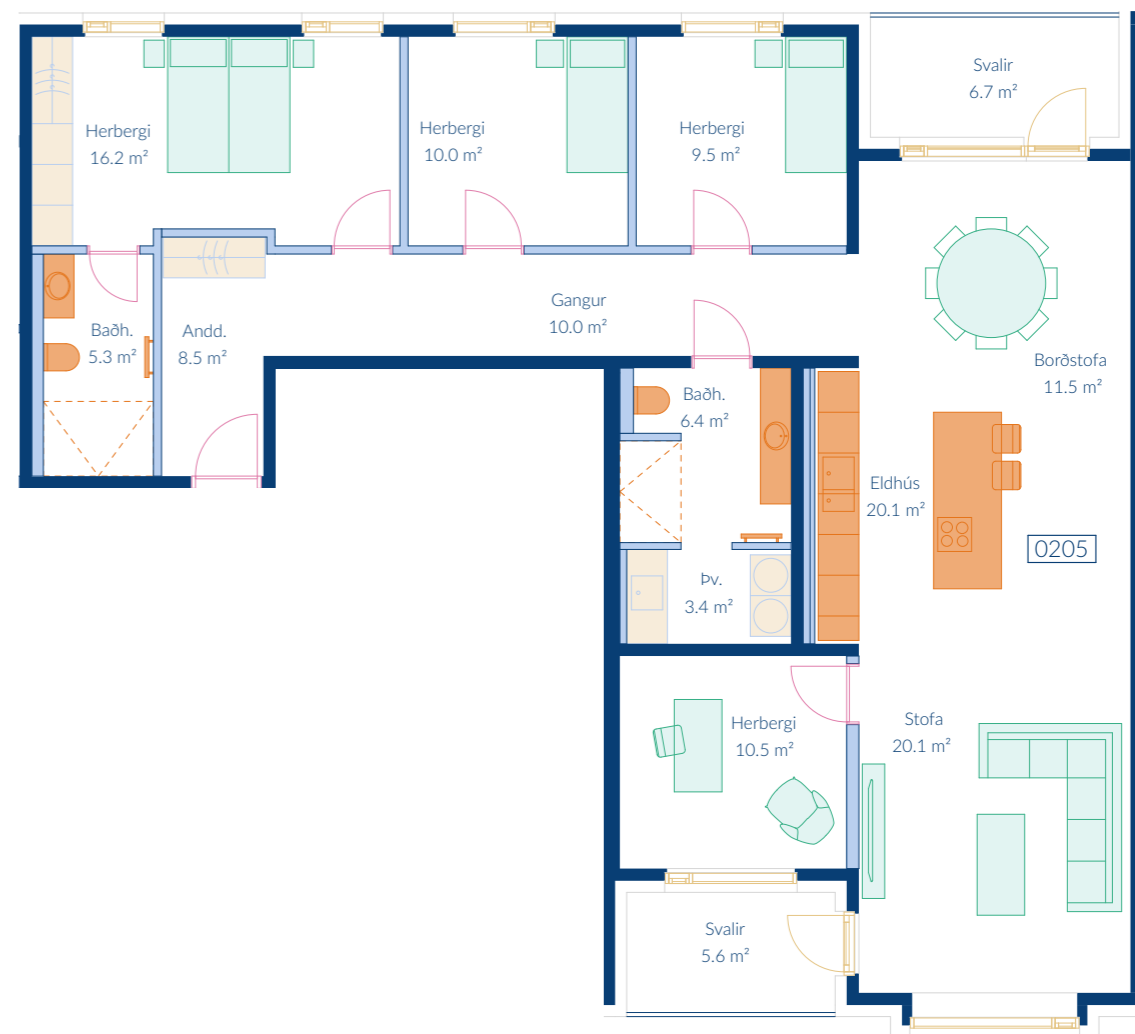


## UPPLÝSINGAR

Hæð	2/3
Herbergjafjöldi	2
Fermetrastærð	74,1 m <sup>2</sup>
Geymsla	8,4 m <sup>2</sup>
Svalir	5 m <sup>2</sup>



# ÍBÚÐ 205/305

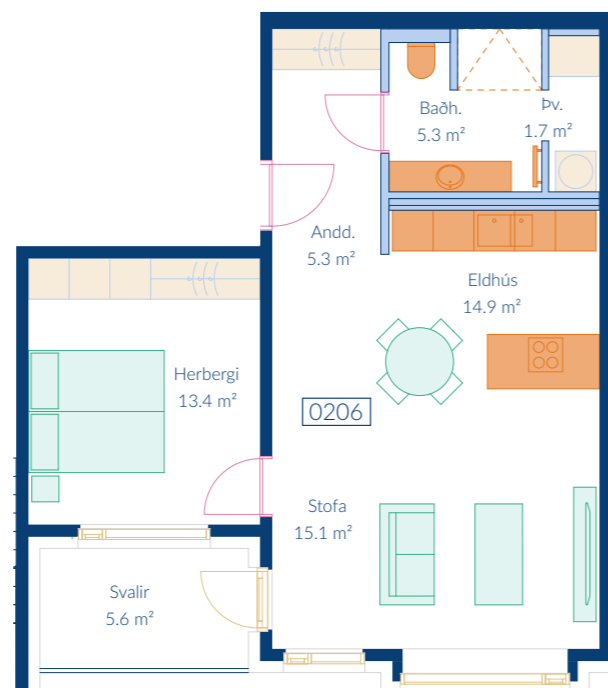


## UPPLÝSINGAR

Hæð	2/3
Herbergjafjöldi	5
Fermetrastærð	170,7-176,7 m <sup>2</sup>
Geymsla	13,1-17,1 m <sup>2</sup>
Svalir	12,3 m <sup>2</sup>



# ÍBÚÐ 206/306/406

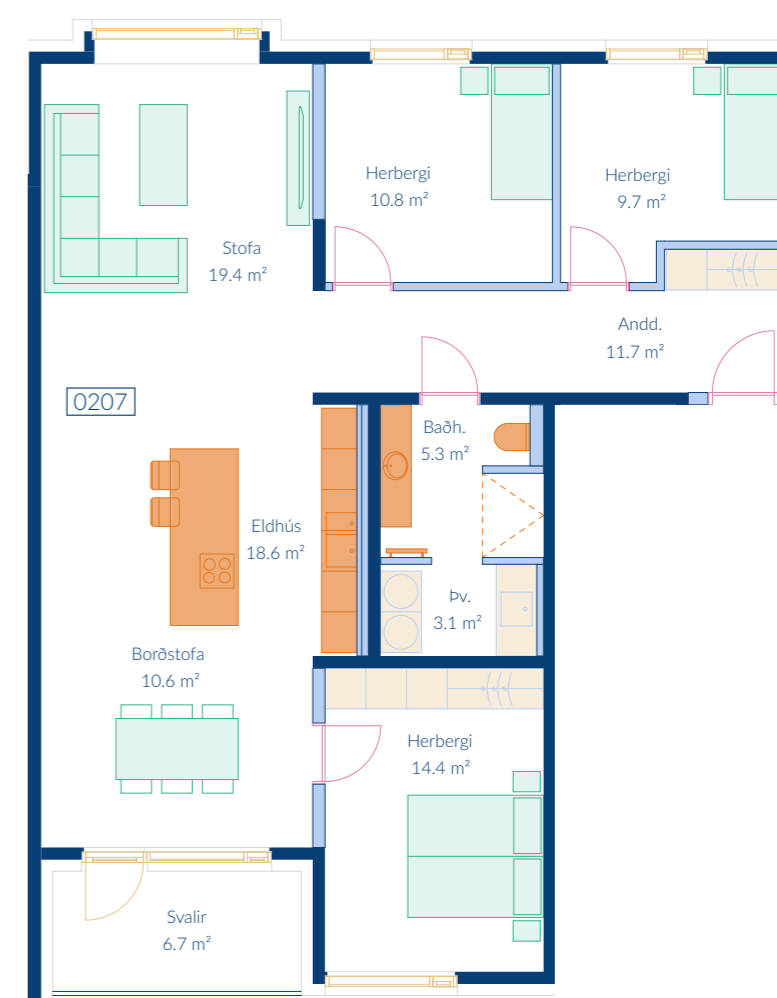


## UPPLÝSINGAR

Hæð	2/3/4
Herbergjafjöldi	2
Fermetrastærð	73,8-73,9 m <sup>2</sup>
Geymsla	8,2-9,0 m <sup>2</sup>
Svalir	5,6 m <sup>2</sup>



# ÍBÚÐ 207/307/407



## UPPLÝSINGAR

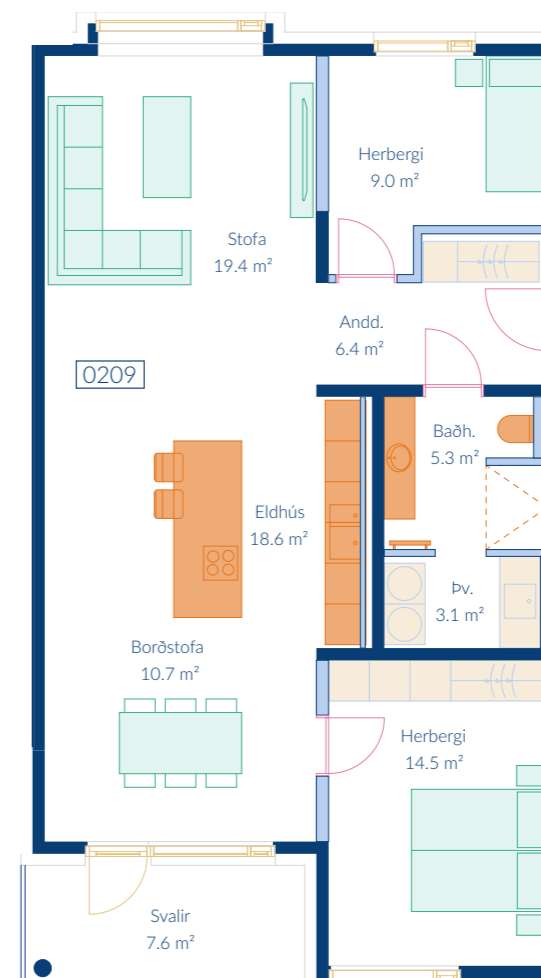
Hæð	2/3/4
Herbergjafjöldi	4
Fermetrastærð	119,5-129,6 m <sup>2</sup>
Geymsla	10,1-11,4 m <sup>2</sup>
Svalir	6,7 m <sup>2</sup>



## ÍBÚÐ 208/308/408

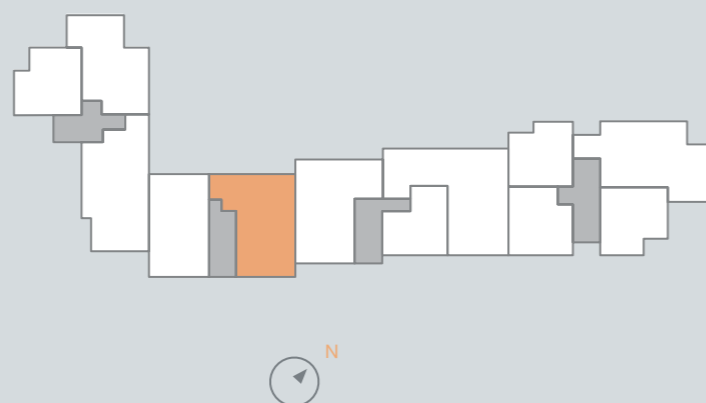


## ÍBÚÐ 209/309/409



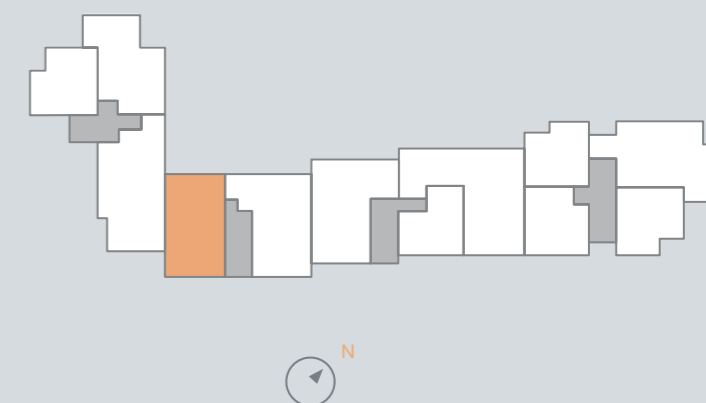
### UPPLÝSINGAR

Hæð	2/3/4
Herbergjafjöldi	4
Fermetrastærð	127,2-129,5 m <sup>2</sup>
Geymsla	10,4-12,6 m <sup>2</sup>
Svalir	6,7 m <sup>2</sup>

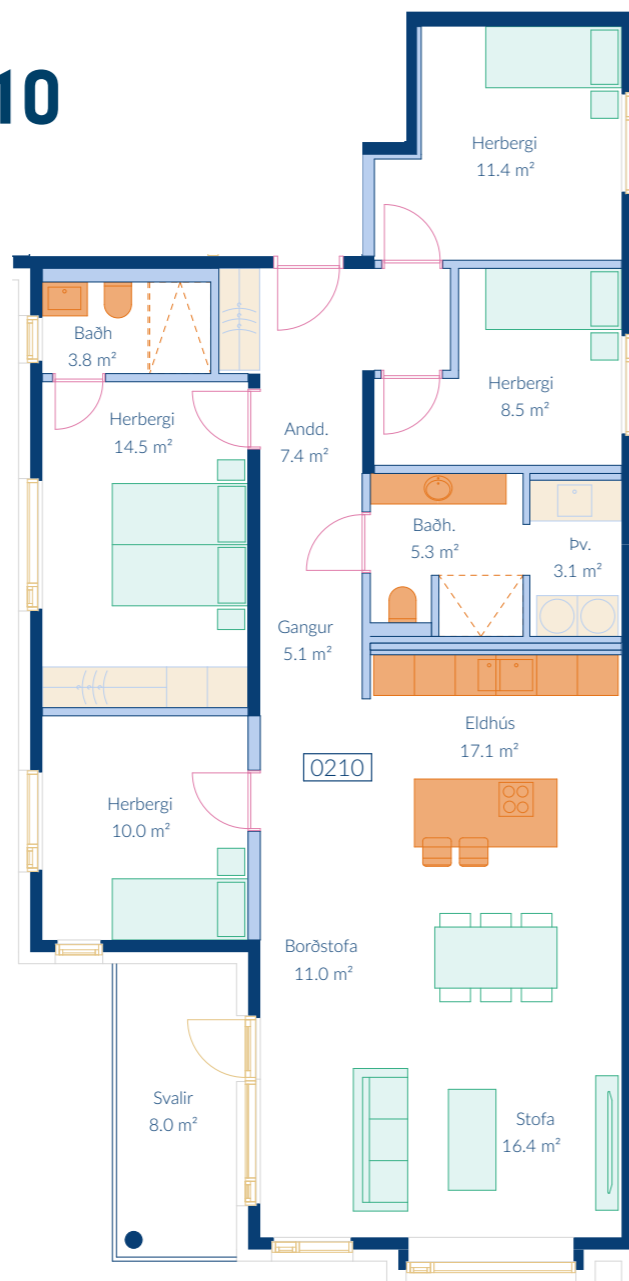


### UPPLÝSINGAR

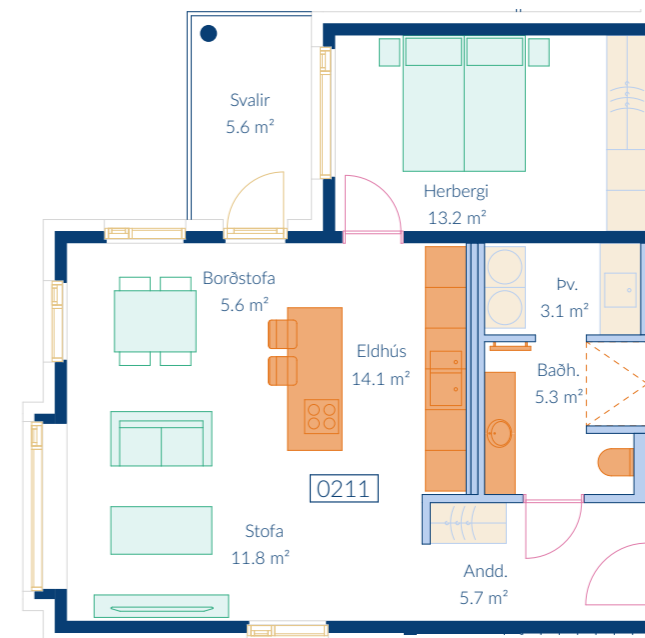
Hæð	2/3/4
Herbergjafjöldi	3
Fermetrastærð	110,5-111 m <sup>2</sup>
Geymsla	9,0-10,5 m <sup>2</sup>
Svalir	7,7 m <sup>2</sup>



## ÍBÚÐ 210/310/410

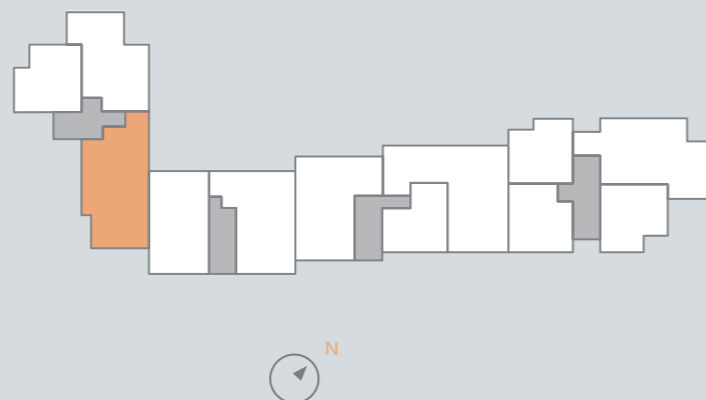


## ÍBÚÐ 211/311/411



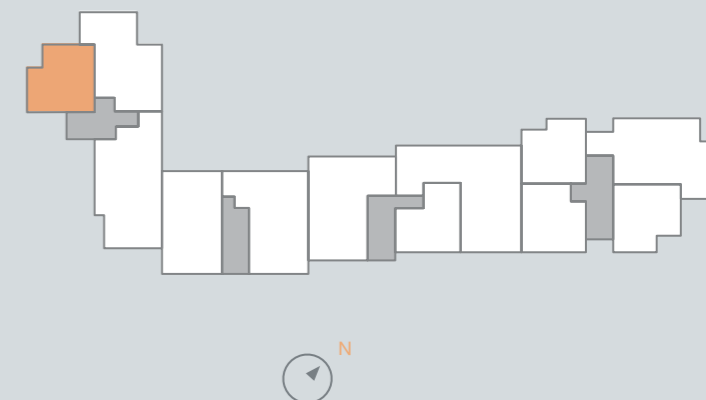
### UPPLÝSINGAR

Hæð	2/3/4
Herbergjafjöldi	5
Fermetrastærð	143,5-145,5 m <sup>2</sup>
Geymsla	10,2-11,8 m <sup>2</sup>
Svalir	8,0 m <sup>2</sup>



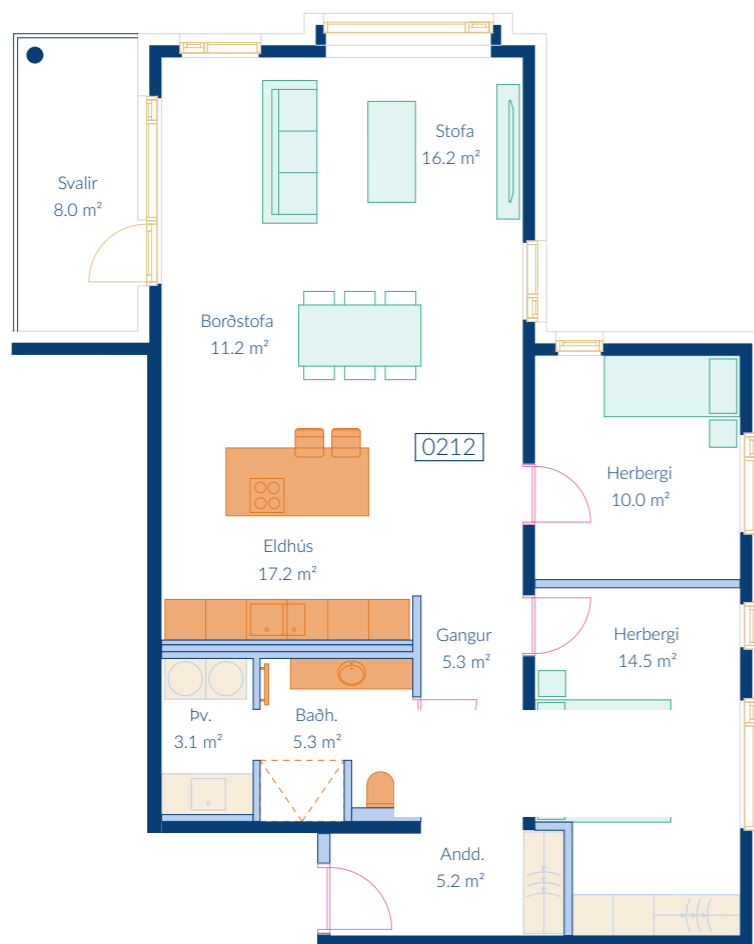
### UPPLÝSINGAR

Hæð	2/3/4
Herbergjafjöldi	2
Fermetrastærð	91,1-96,8 m <sup>2</sup>
Geymsla	7,4-8,7 m <sup>2</sup>
Svalir	5,6 m <sup>2</sup>





# ÍBÚÐ 212/312/412

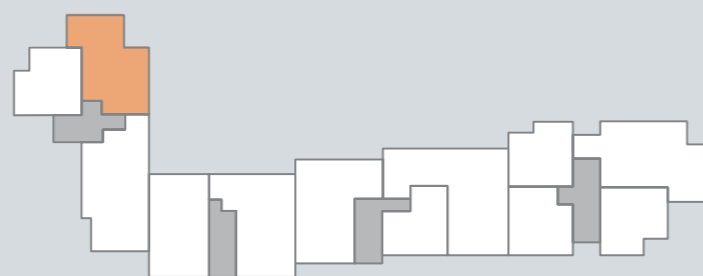


# ÍBÚÐ 405



## UPPLÝSINGAR

Hæð	2/3/4
Herbergjafjöldi	3
Fermetrastærð	111,8-113,4 m <sup>2</sup>
Geymsla	8,6-10,2 m <sup>2</sup>
Svalir	7,9-8,0 m <sup>2</sup>



## UPPLÝSINGAR

Hæð	4. hæð
Herbergjafjöldi	5
Fermetrastærð	180,6 m <sup>2</sup>
Geymsla	17,0 m <sup>2</sup>
Svalir	



## Áhugasamir hafi samband við starfsfólk Kjöreignar:



**Ásta María Benónýsdóttir**

lögg. fasteignasali  
sími 897-8061  
asta@kjoreign.is



**Dan Wium**

lög. og lögg. fasteignasali  
sími 896-4013  
dan@kjoreign.is



**Davíð Karl Wium**

lögfræðingur og lögg.  
fasteignasali  
sími 847-3147  
david@kjoreign.is



**Rakel Salóme Eydal**

Löggiltur fasteignasali og  
löggiltur leigumiðlari  
sími 533-4040  
rakel@kjoreign.is



### Kjöreign ehf.

Ármúla 21, 108 Reykjavík  
Sími 533 4040  
kjoreign@kjoreign.is  
<http://www.kjoreign.is/>

## Farsæl og traust fasteignasala

Kjöreign fasteignasala var stofnuð af Dan V. S. Wium lögmanni og löggiltum fasteignasala í febrúar 1976. Starfsstöð Kjöreignar hefur verið í Ármúla 21 Reykjavík frá upphafi. Starfsfólk Kjöreignar býr yfir mikilli reynslu og sérþekkingu á sviði fasteignaviðskipta. Meðal viðskiptavina fyrirtækisins má nefna einstaklinga, fyrirtæki, stofnanir, banka og lífeyrisjóði. Stærstu verkefni fyrirtækisins eru sala á íbúðar og atvinnuhúsnæði, útleiga fasteigna, ásamt verðmötum á íbúðar og atvinnuhúsnæði. Við leggjum áherslu á að sýna fagmennsku og veita trausta og persónulega þjónustu til að tryggja farsæl viðskipti. Dan Wium eigandi hefur einnig verið dómkvaddur matsmaður í fjölda dómsmála í yfir 40 ár.

Kjöreign hefur í gegnum tíðina selt nýjar fasteignir fyrir verktaka og hefur Kjöreign unnið fyrir Kristján Snorrason í yfir 40 ár og komið að sölu fjöldann allan að byggingum sem hann hefur byggt, íbúðar- og atvinnuhúsnæði. Samstarfið hefur gengið einstaklega vel og verið farsælt.

Starfsmenn Kjöreignar eru fjórir, allir löggiltir fasteignasalar og hafa þeir áratuga reynslu og óflekkaðan starfsferil.

Einkunnarorð Kjöreignar hefur verið í gegnum tíðina, traust og örugg þjónusta.



# NÓNHÆÐ

Á Nónhæð í Kópavogi, í hjarta höfuðborgarsvæðisins, rísa nú þrjú falleg og vönduð fjölbýlishús með samtals 140 íbúðum. Allar íbúðir í fyrsta húsinu hafa verið afhentar og íbúðir í hinum húsunum verðar afhentar næstu misserin. Fjölbýlishúsin eru tveggja til fimm hæða og er vandað mjög til verka við byggingu þeirra. Allt ytra efnisval bygginganna er í hæsta gæðaflokki sem og allur lóðafrágangur. Uppbygging nýju húsanna og svæðisins hefur verið unnin í samráði við íbúa í nágrenni Nónhæðar og samtök þeirra.

Skoðið söluvef á [www.nonhaed.is](http://www.nonhaed.is)

